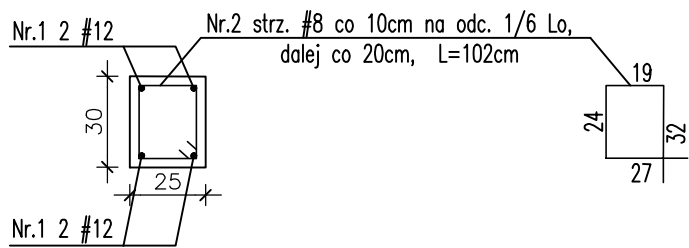
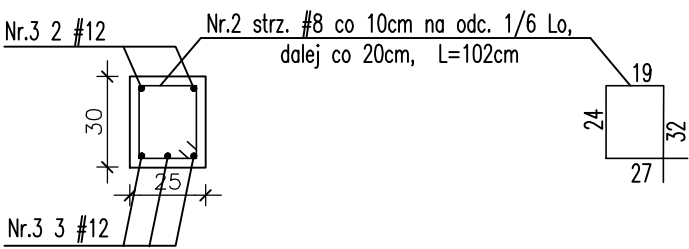


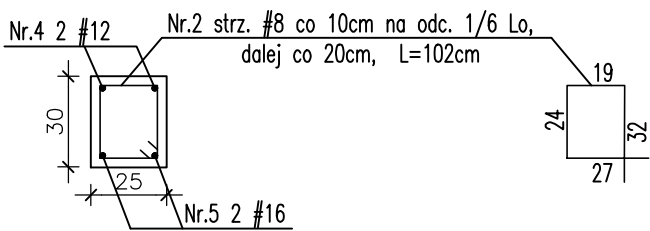
D-1



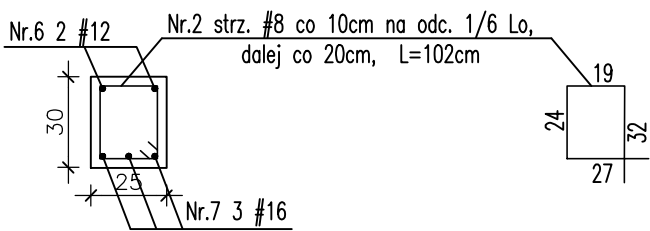
D-2



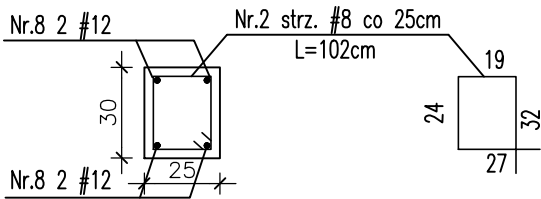
N-1



N-2



W-1



FIRMA "ŁUKASIK" KRZYSZTOF ŁUKASIK 33-300 NOWY SĄCZ UL.NAWOJOWSKA 95 , TEL. 693-712-707, e-mail lplukasik@gmail.com				
Obiekt:	Projektant:		mgr inż. Krzysztof Łukasik uprawnienia budowlane GAS 834/A-4281	
	Skala:		1:25	
Stadium:	Data:		12.2025	
	Nr rysunku:		K11	
	PRZEBUDOWA, ROZBUDOWA I NADBUDOWA BUDYNKU PRZEDSZKOLA WRAZ Z KOMUNIKACJĄ WEWNĘTRZNĄ ORAZ CZĘŚCIOWĄ ROZBIÓRKĄ PRZELĄCZT, CIEPŁOWNICZEGO, KANALIZACJI SANITARNEJ I KANALIZACJI DESZCZOWEJ I BUDOWA NOWYCH ODCINKÓW PRZELĄCZT, CIEPŁOWNICZEGO, KANALIZACJI SANITARNEJ I KANALIZACJI DESZCZOWEJ			
	PROJEKT TECHNICZNY			
Investor:	GMINA STARY SĄCZ UL. ST. BATOREGO 25 STARY SĄCZ 33-340			
Adres inwestycji:	DZ. NR 905/2, 899/7 STARY SĄCZ			
Nazwa rysunku:	OŚCIEŻYŚCIE WYKONANIE			